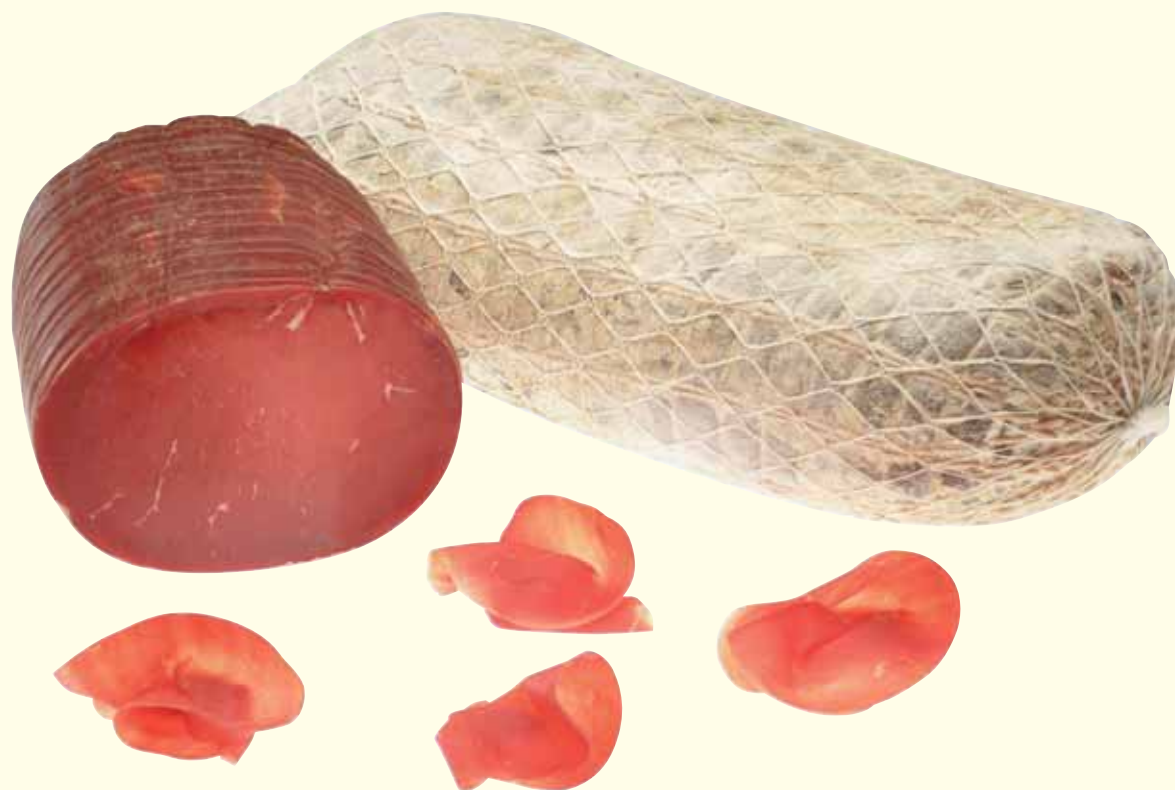


Bresaola

Punta d'Anca



Dalla coscia di bovino si estrae il cuore della fesa, carne pregiata.

Con una lavorazione delicata ed accurata, una stagionatura asciutta e ventilata, tipica della nostra Valle, si ottiene un prodotto magro e quasi totalmente esente da venature, caratterizzato dal tipico colore rosso.

Data la regolarità delle fette e la tipica forma cilindrica è particolarmente indicata per l'affettamento e la vendita al banco.

Topside Bresaola

From beef legs we choose the topside-core, the most prized cut of meat. Gently and carefully processing the raw meat, then letting it mature in dry and airy chambers, as it is unique to our valley, thus we get a lean product, almost veinfree and marked by its typical red colour. As its slices look regular and the whole cut has a cylindrical shape, it proves to be very suitable for slicing and retail sales.


MOTTOLINI
Poggiridenti

Bresaola

Punta d'Anca



rete



intero sottovuoto



1/2 sottovuoto



busta in atmosfera
protettiva

Pezzatura / cut size: da 3 a 4 kg / 3 to 4 kg

Forma / shape: regolare cilindrica o, per il prodotto pressato, a mattonella / evenly cylindrical or - if pressed - barshaped

Stagionatura / maturing time: da 1 a 2 mesi / from 1 to 2 months

Confezionamento / wrapping: rete, sottovuoto, tranci o buste in atmosfera protettiva / net-wrap, vacuum-packed whole cuts or chunks, protective-atmosphere case

Imballaggio / final packaging: cartoni da 2 a 8 pezzi / 2 to 8 pieces cartons

Valori nutrizionali medi su 100 g

Average nutritive values for 100 gr. of product (purely indicative)
(data la natura del prodotto i dati sono da ritenersi puramente indicativi)

Proteine / Protein	32,50 %
Grassi / Fat	2,40 %
Carboidrati / Carbohydrate	< 1,00 %
Zuccheri totali / total sugar	< 1,00 %
Calorie Kcal. / Energy value in Calories	152
Calorie Kj / Energy value in Joules	641




MOTTOLINI
Poggiridenti



Salumificio Mottolini S.r.l.
23020 Poggiridenti (SO) Italy • Via Lozzoni, 5
Tel. +39 0342 564070 • Fax +39 0342 564067
www.mottolini.it • E-mail: info@mottolini.it
P.IVA 00622710143